



# 精装房时代的顺势而为

主讲人：卢莉芳 高级工程师

2018.07.28-30 杭

州

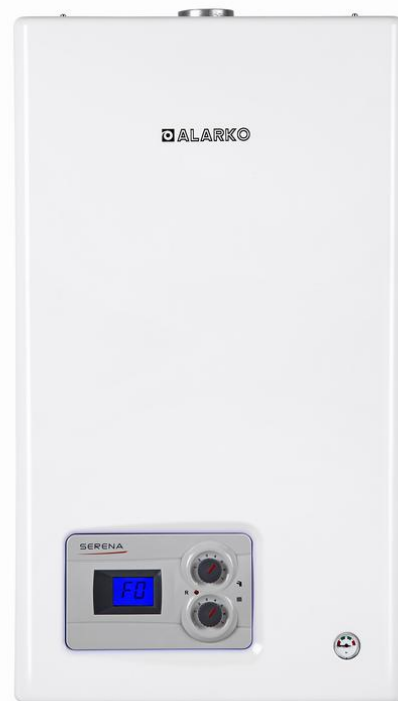


## 案例一：板/塔住宅楼的选择趋向

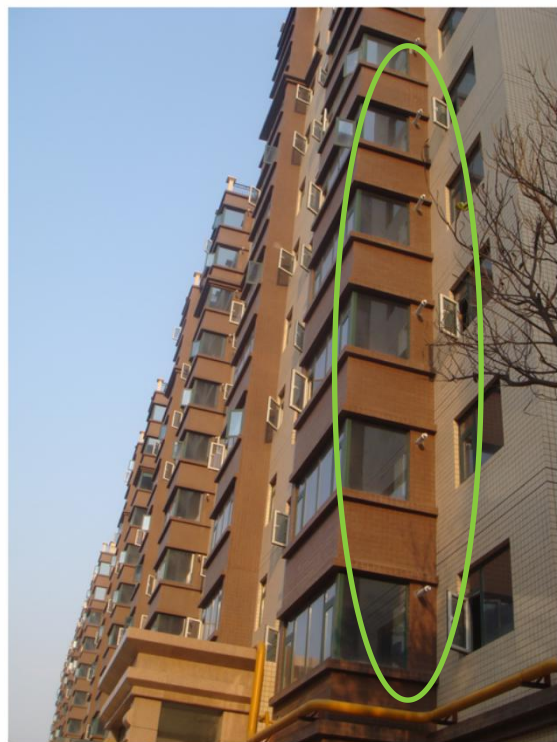


板楼项目已使用艾莱卡普通壁挂炉792台

塔楼项目单价远低于板楼项目，客户想降低壁挂炉造价，选低端一些的品牌，一来降低初投资成本，二来塔、板两项目做出差异化配置



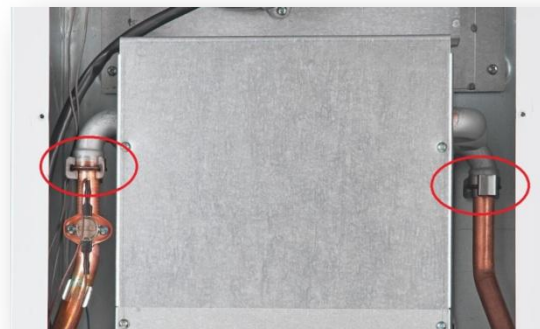
## 案例一：板/塔住宅楼的选择趋向



-内置保温提高效能，热效率达93.3%

-带LED的控制面板灯使远距离可观察炉子  
工作状态

-快速插接件令维修空间缩小、简便



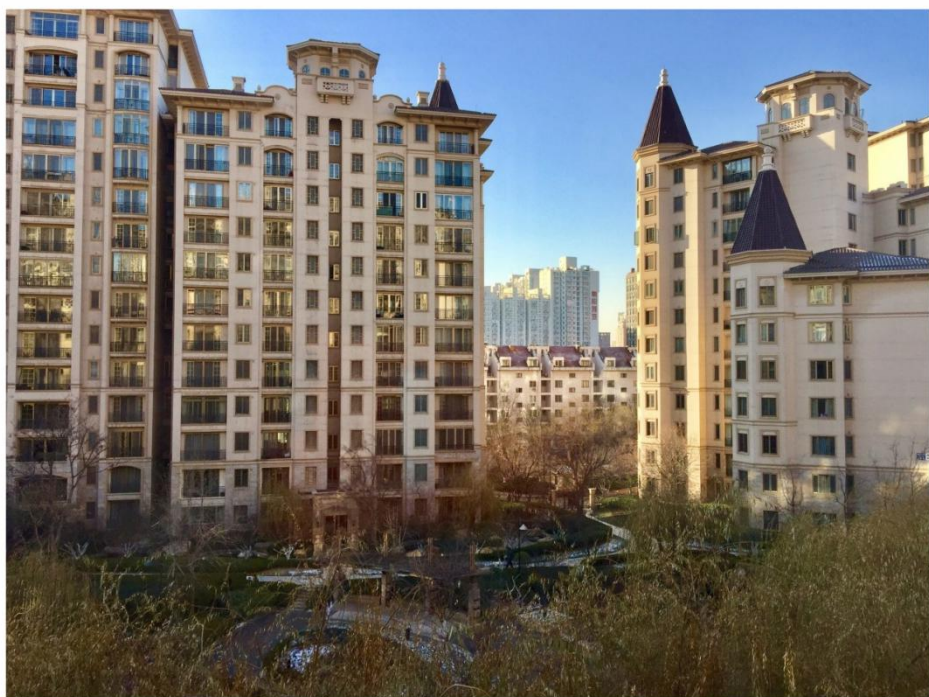
-考虑到越是经济客户误操作越多，提  
的要求也多，最终塔/板项目都选择了  
HRD系列普通炉 792+625台



## 案例二：楼面单价相同，户型面积差别大



户数：533户，其中200平米及以下户数：427户；300平米及以上户数：106户

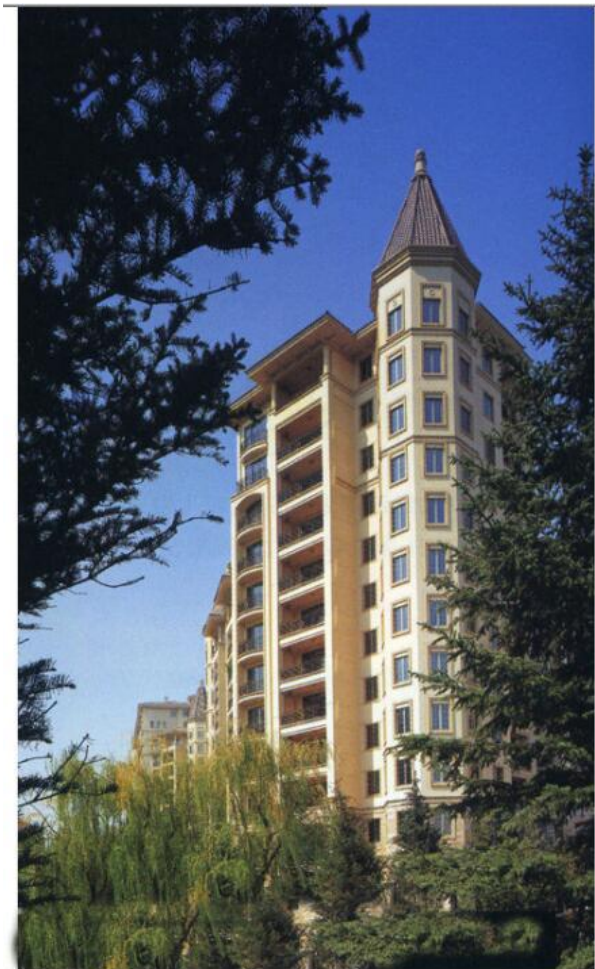


### 项目关键点：

- 大小户型楼面单价一样，施設配置不希望有差别
- 配置什么样的炉型适合，如何在大小户型配置的壁挂炉都有亮点
- 生活热水品质要求高
- 壁挂炉品牌如何成为销售卖点



## 案例二：楼面单价相同，户型面积差别大



-200平米以下用普通壁挂炉，艾莱卡HRD系列让普通不失特点



## 案例二：楼面单价相同，户型面积差别大



-300平米及以上采用双冷凝壁挂炉，节能技术卓越给大户型客户带来惊喜和节能的安全感



采暖热水加热



除采暖回水与烟气进行热交换外，**自来水**也先与**烟气**热交换提高进水口水温  
双冷凝燃烧器烟温可降至19.5度，在全年使用生活热水中节约燃气显著



## 案例二：楼面单价相同，户型面积差别大

艾莱卡冷凝炉

其他

ALARKO			
型号	功率调节范围(%)	型号	功率调节范围(%)
SRS 20	19,8 - 100	C 3 20	29,7 - 100
SRS 24	20,7 - 100	B 24	31,4 - 100
SRS 28	21,9 - 100		
SRS 36	17,5 - 100	B 35	25,0 - 100
SSP 20	19,9 - 100		
SSP 24	20,9 - 100		
SSP 28	21,0 - 100		
SSP 36	17,3 - 100		

锅炉功率调节范围越广对热水出水温度平稳越有利

### 举例

生活热水节能水龙头6L/min，自来水水温18℃，热水温度38℃，则锅炉所需最小功率为： $6 \times 60 \times (38 - 18) / 860 = 8.4\text{kW}$

24KW普通炉 功率最小可40% 9.6kw  
冷凝炉 功率最小31.4% 7.5kw  
**艾莱卡冷凝炉功率最小20.7% 4.9kw**

加热功率差值越大才可避免频繁停机熄火，热水稳定性才会好

## 案例二：楼面单价相同，户型面积差别大



### 品牌实力成为销售卖点

-1954年成立；-1973年上市；1998年  
与美国开利合并为Alarko-Carrier集团



1998与美国开利平等合作成为艾莱卡-开利集团



ALARKO CARRIER





1954年的工厂迄今已有64年历史，生产、仓储、运输规模宏大





## 艾莱卡-开利集团业务范围广泛



- 工程承包
- 土地开发
- 工业
- 旅游
- 能源



# 艾莱卡-开利Alarko-Carrier集团你了解多少



## 中机公司与土耳其ALARKO公司签署战略合作协议

日期：2012-02-24 发布人：



2月22日上午，我司王旭升总裁在伊斯坦布尔参加中土经贸合作论坛期间，代表公司与土耳其ALARKO公司签署了战略合作协议，双方就共同开发土耳其市场及第三国市场、加强项目合作确立了战略合作关系。协议的签署扩大了公司在土耳其的市场影响，为公司持续深入开发土耳其市场创造了良好条件。我国国际贸易谈判代表、商务部副部长高虎城和土耳其经济部长恰拉扬等中土双方政府官员见证了签约。公司赵军副总裁参加了论坛。

## 美国个股：开利与特朗普达成协议，将把约1,000个工厂岗位留在美国

路透新闻 路透新闻 2016-11-30 13:10

★ 收藏 0 评论 分享

路透华盛顿11月29日 - 联合技术(United Technologies) (UTX.N) 已与美国当选总统特朗普和副总统当选人彭斯达成一项协议，旗下开利(Carrier Corp)位于印第安纳波利斯的空调设备工厂将保留近1,000个就业岗位，大约是该公司计划转移到墨西哥的岗位数的近一半。





### 案例三：12层以下住宅太阳能为必配产品



户数&壁挂炉台数：**1254**户/台



#### 开发商关注点：

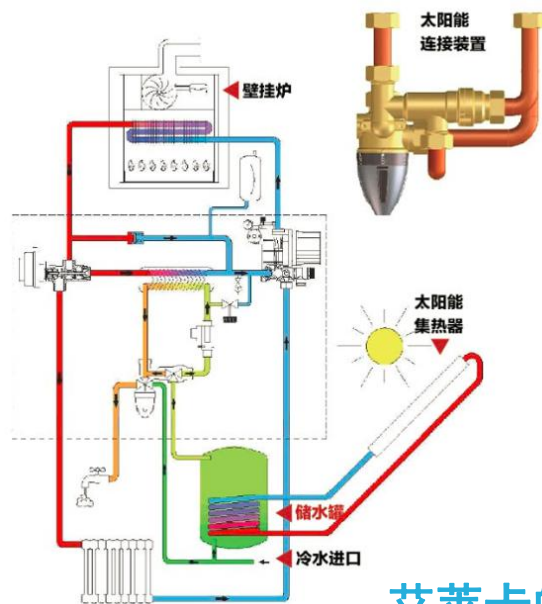
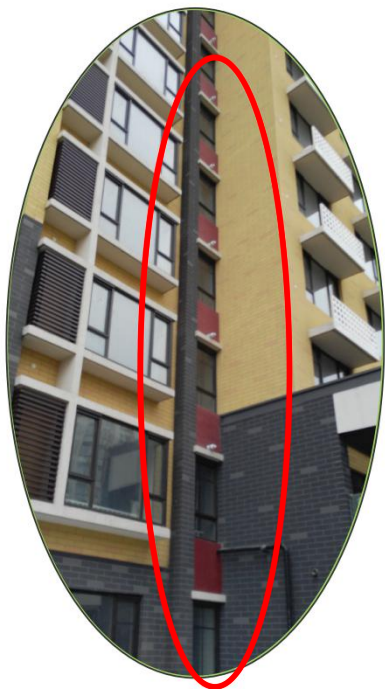
- 12层以下住宅要每户配太阳能，这么大量户数下将壁挂炉与太阳能连接好是关键
- 大范围使用对产品硬件质量考核是重点
- 量大客户误操作概率高，应急解决能力要求高
- 成本控制



### 案例三：太阳能为壁挂炉必配产品



壁挂炉台数：1254台；特点：每户需配太阳能热水



艾莱卡的太阳能连接方式简单而投资低，改变了这个状态

--当太阳水箱中的水温高于 $48^{\circ}\text{C}$ 时，热水来自太阳能加热。恒温混水阀，向水龙头输出水温固定为

$38^{\circ}\text{C}$ 的生活热水

--当太阳能水箱中的水温低于 $48^{\circ}\text{C}$ 时，锅炉作为补充热源部分加热



## 案例四：地下室放锅炉



### 独栋别墅205户



项目特点：

- 设备间只能放地下室
- 设备静音、震动要求高
- 末端地暖+风机盘管（作为补充），卫生间散热片

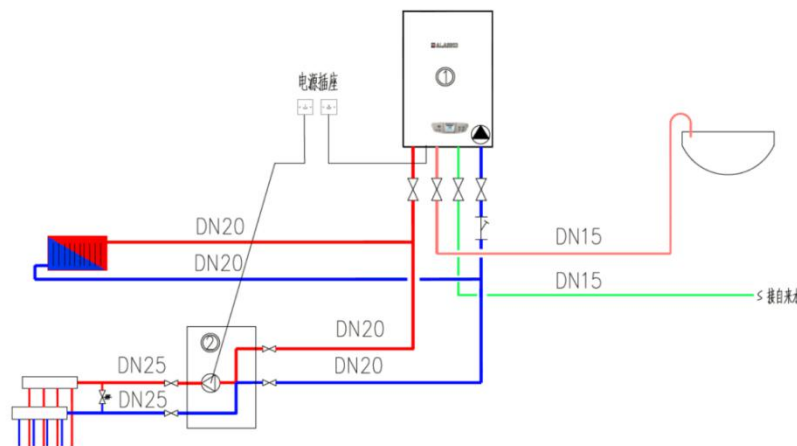




## 案例四：地下室放锅炉



-壁挂炉由于是室内空气不相关型，适宜在地下室使用  
冷凝壁挂炉配合低温系统使用热效率高



-艾莱卡SRS系列冷凝炉烟道允许长度可满足别墅地下室使用  
工艺、材料考究  
插接连接方式依旧  
前置膨胀水箱充气  
保温材料内壁升级隔音、节能效果更高

- 热效率高：110.2%
- 最小功率可调至20%-17%
- 运行噪音低
- 热数量大、出水快速



## 案例五：几户共用锅炉设备间



### 项目特点：

- 几户共用一个设备间，设备间在地下室
- 需要操控简便，物业人员即可调温及操控
- 烟道外排位置很受限制





## 案例五：几户共用锅炉设备间

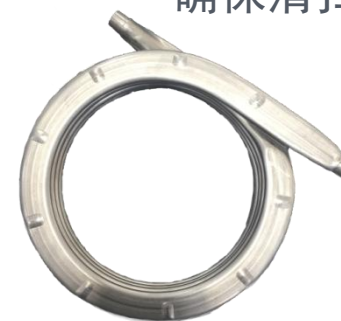


- SRS系列冷凝炉体积小、厚度薄，新一代全预混冷凝炉的特点优势集于一身
- 烟道排放离地面距离很近，计算稍有不慎就会导致废气当做新风被吸入



点阵专利技术优势：

- 确保密集式环形流道间隙一致
- 流道宽度完全符合宽流道、大水量、换热效率最佳
- 确保清扫顺畅

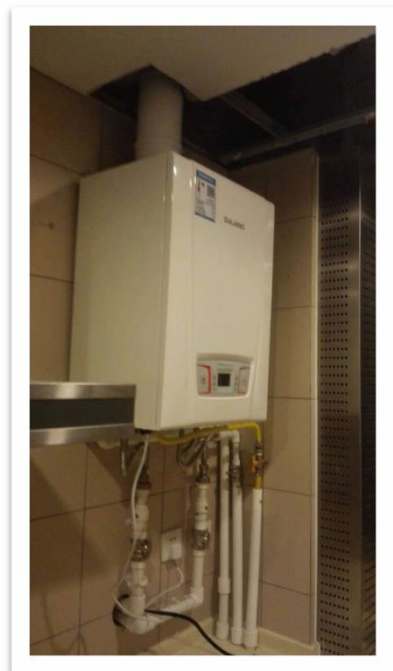




## 案例六：古迹旁边盖住宅，排放环保要求严



## 案例六：古迹旁边盖住宅，排放环保要求严



-采暖/生活热水热效率双双高达110.2%，污染排放量是普通炉约1/15  
每年每台节省1.5吨CO<sub>2</sub>排放量



--先进的控制系统，可以存储最近5次的故障现象，出现故障时，便于售后人员根据故障历史记录做出准备的判断和分析

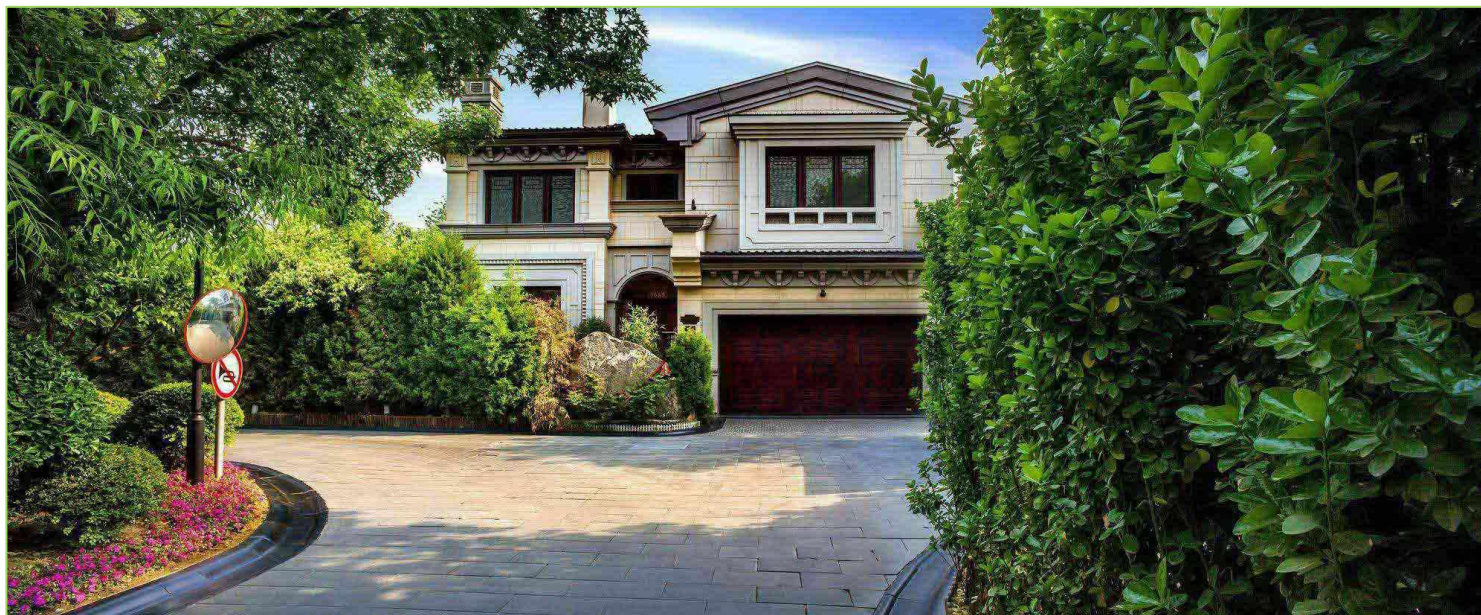
--ECO经济运行模式，可以保证锅炉在满足基本需求的情况下，以最节能的方式运行。（散热器供暖上限50°C，低温地板辐射供暖38°C，生活热水固定45°C）



## 案例七：超大户型供暖+热水+泳池



最小户型：800m<sup>2</sup>  
最大户型：3000m<sup>2</sup>





## 案例七：超大户型供暖+热水+泳池



- 一台控制所有级联锅炉
- 排烟温度 $31.4^{\circ}\text{C}$
- 每台锅炉均衡出力，每500小时（出厂设定），主机锅炉按顺序更换一次
- 相对于大型锅炉房，不需设计备用锅炉，且民用低压燃气及220V供电即可满足
- 可控制3个含（3个不同温度）供暖回路
- 预留3个220v的接线端子：锅炉泵，采暖泵，生活热水加热泵



精装房时代的顺势而为



适合的产品+突出的特点+为房子销售增加亮点+完善的技术、售后服务体系+有承担资金周转的实力



联合技术集团标准运营  
体系金质奖章（2016）





# 感谢聆听，谢谢！



艾莱卡诚招全国代理商、渠道商、囤货商

Tel: 010 62296066 13701008579

宫先生